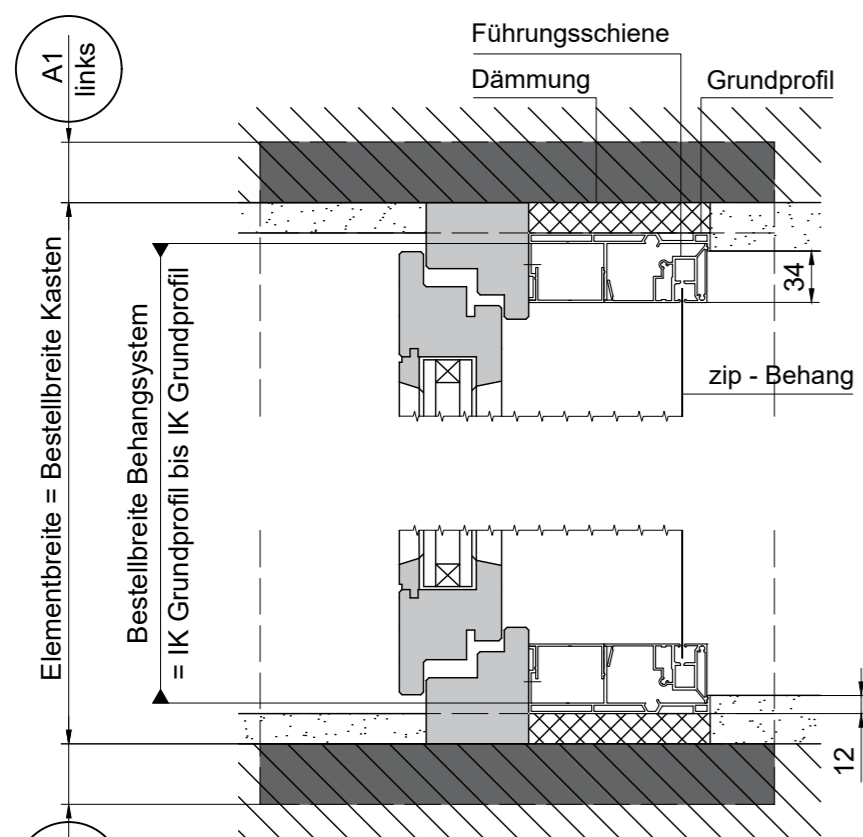
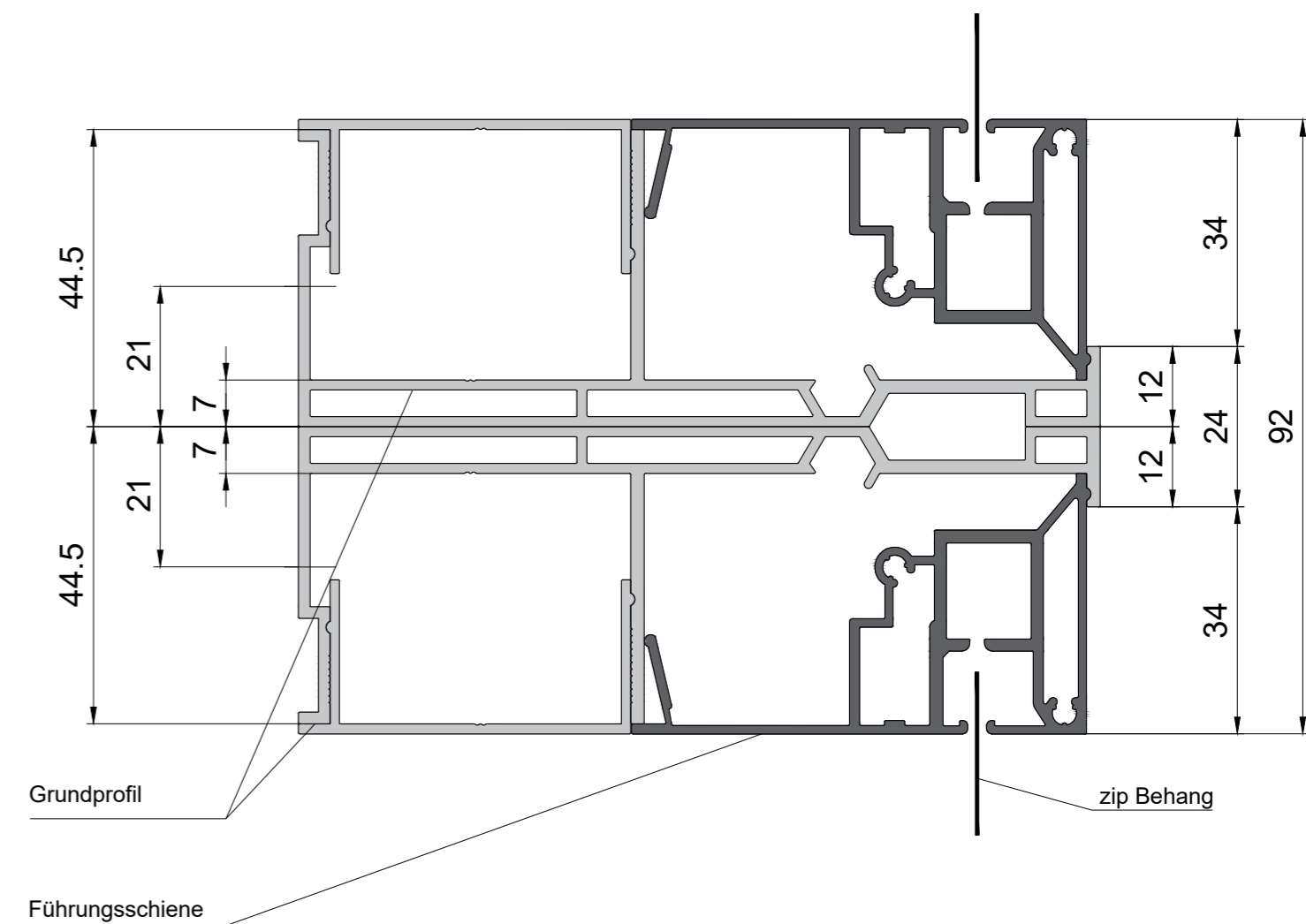
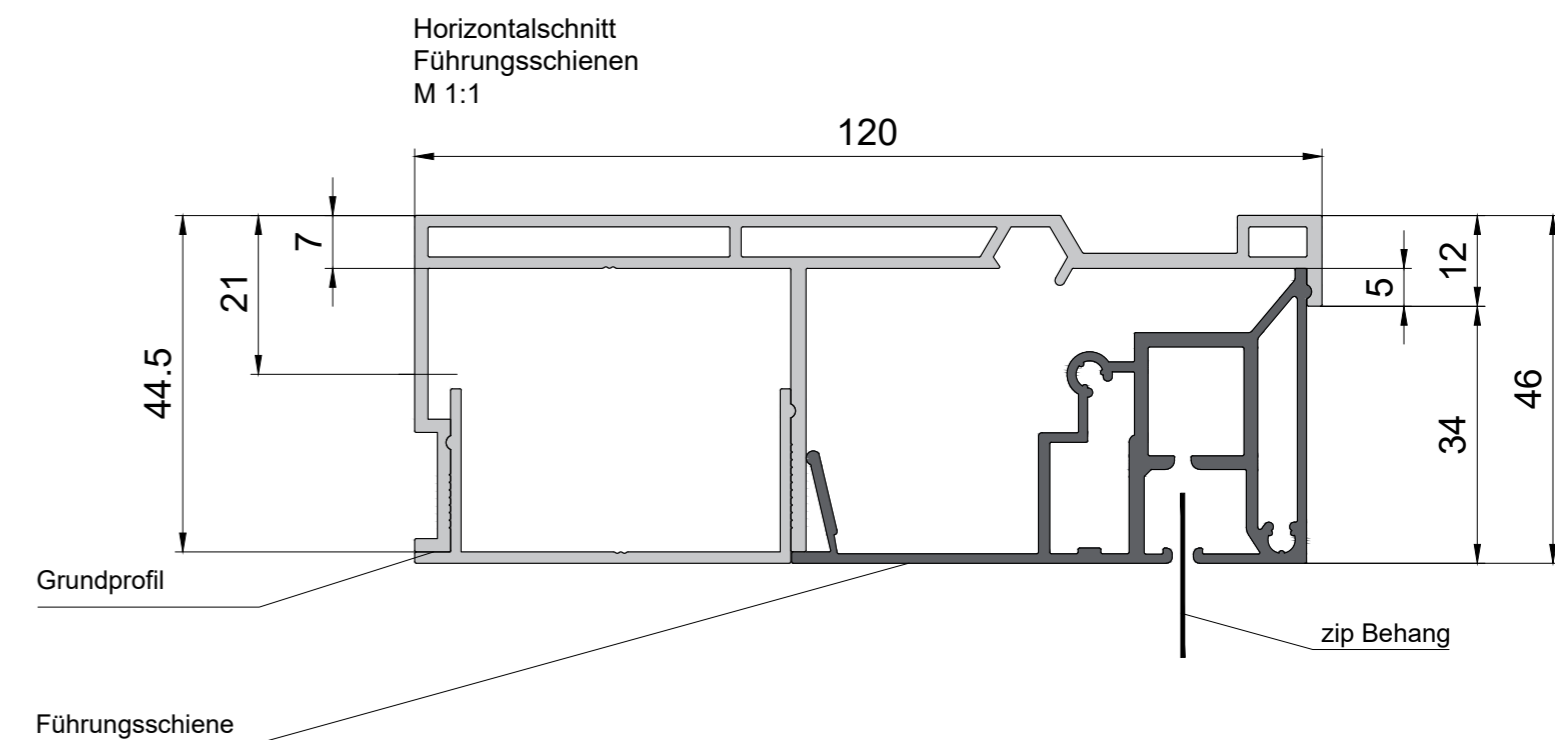
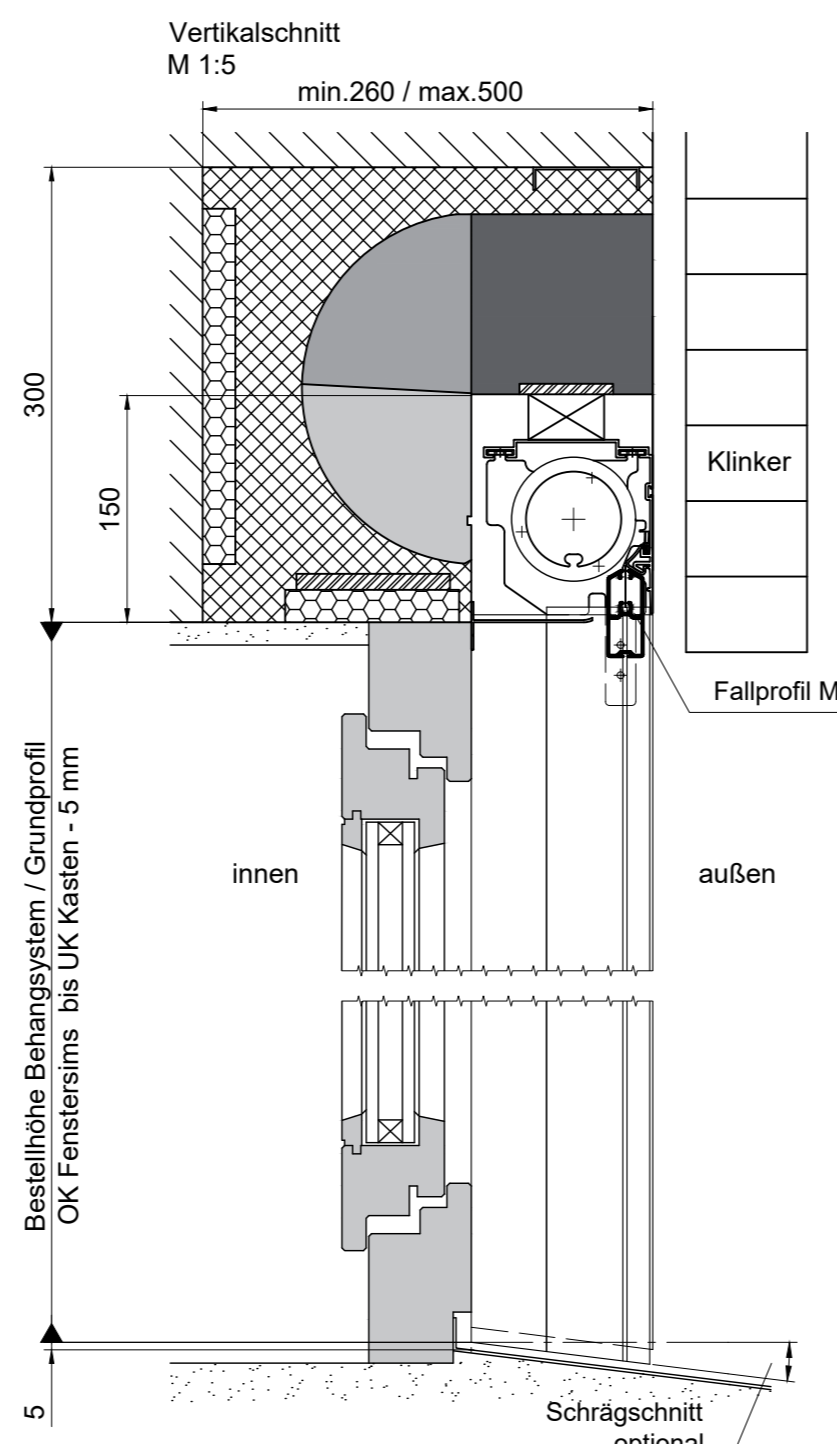
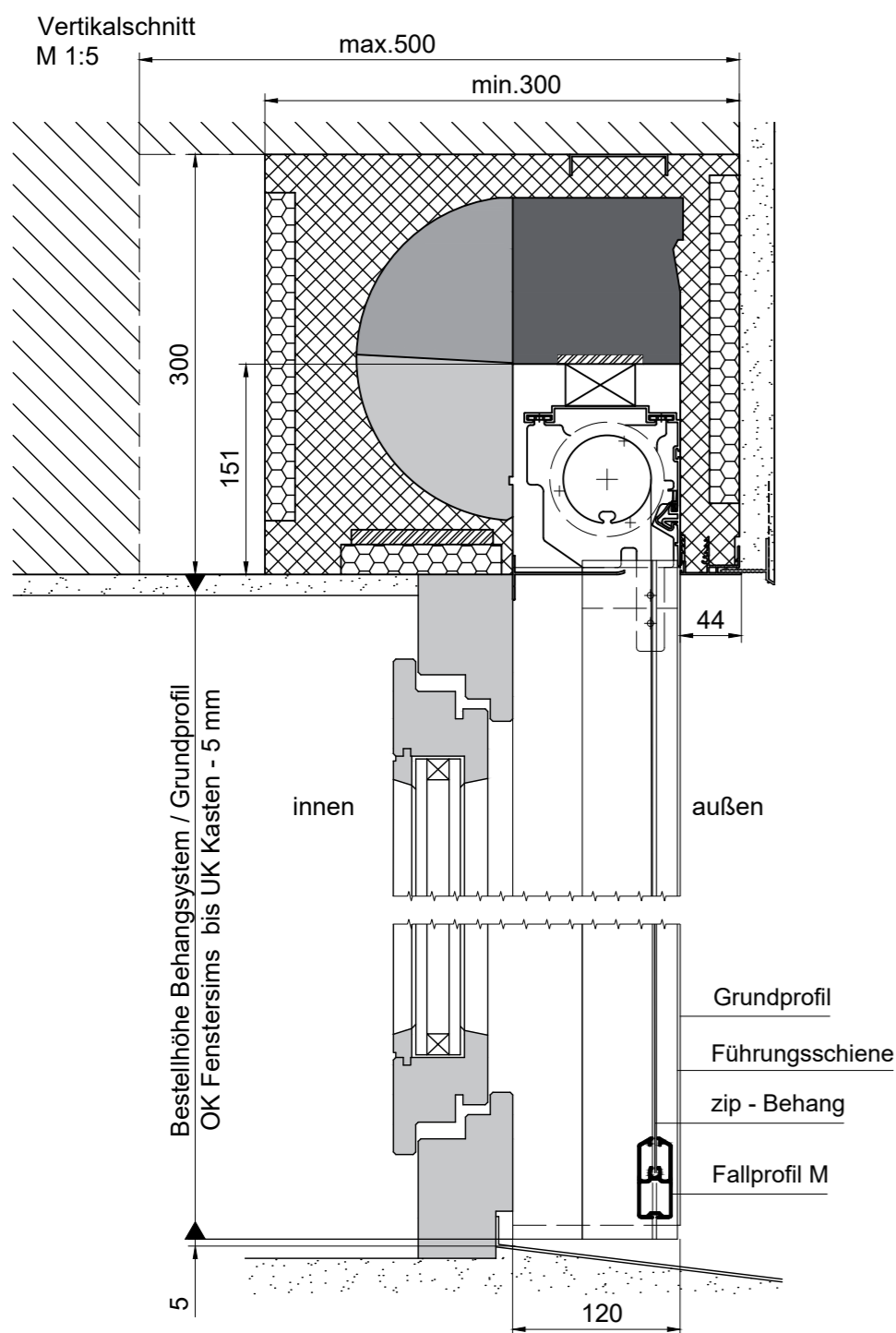
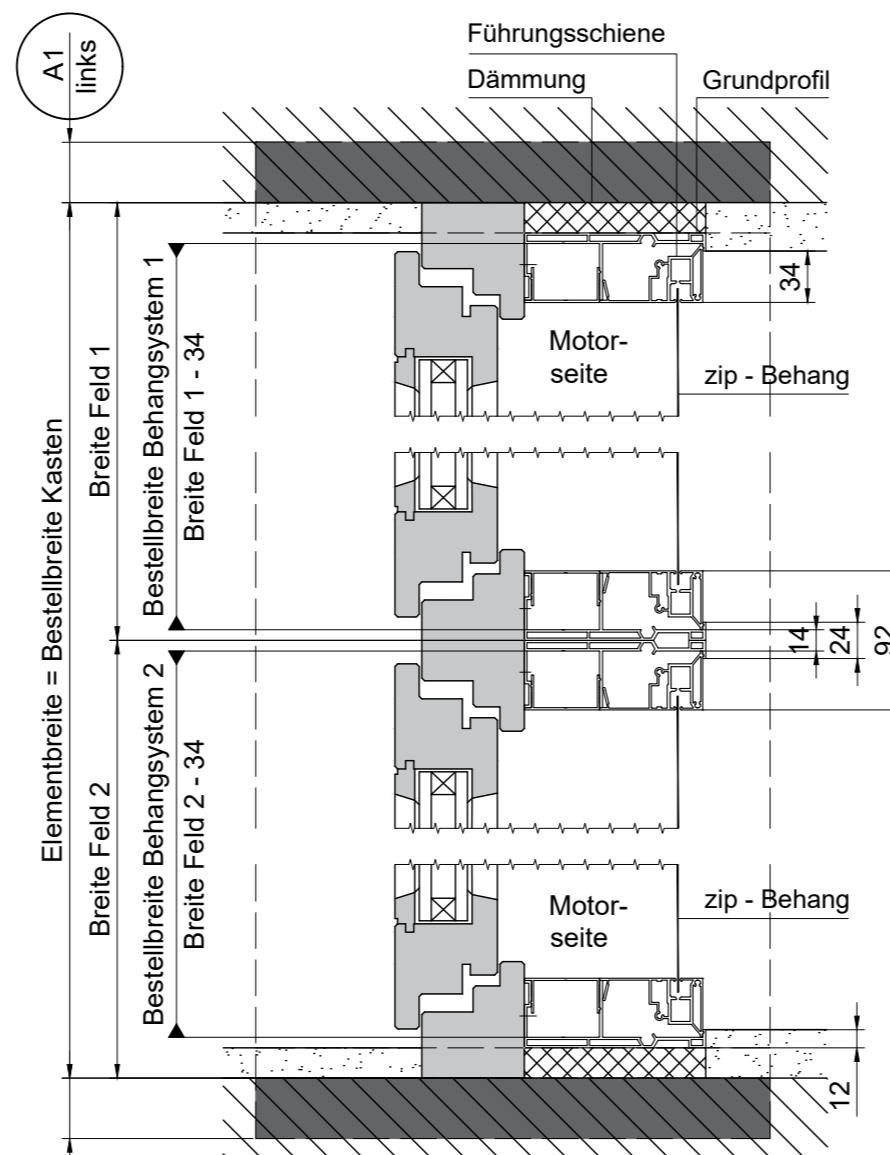


Diese Zeichnung darf ohne unsere Erlaubnis weder kopiert oder vervielfältigt noch dritten Personen mitgeteilt werden. This drawing may not be copied or reproduced without our permission, nor communicated to third parties.



Horizontalschnitt M 1:5
Einzelanlage
Motorseite rechts oder links von innen gesehen

IK : Innenkante
A1/A2 : Zusätzliche Aufdopplung jeweils in 20 mm Schritten



Horizontalschnitt M 1:5
nebeneinander montierte Anlagen
Motorseite rechts und links von innen gesehen

Bei der gezeichneten Einbausituation handelt es sich um eine schematische Darstellung. Der Einbau des Fensters sowie des Mauerkastens ist nach dem aktuellem Stand der Technik auszuführen.

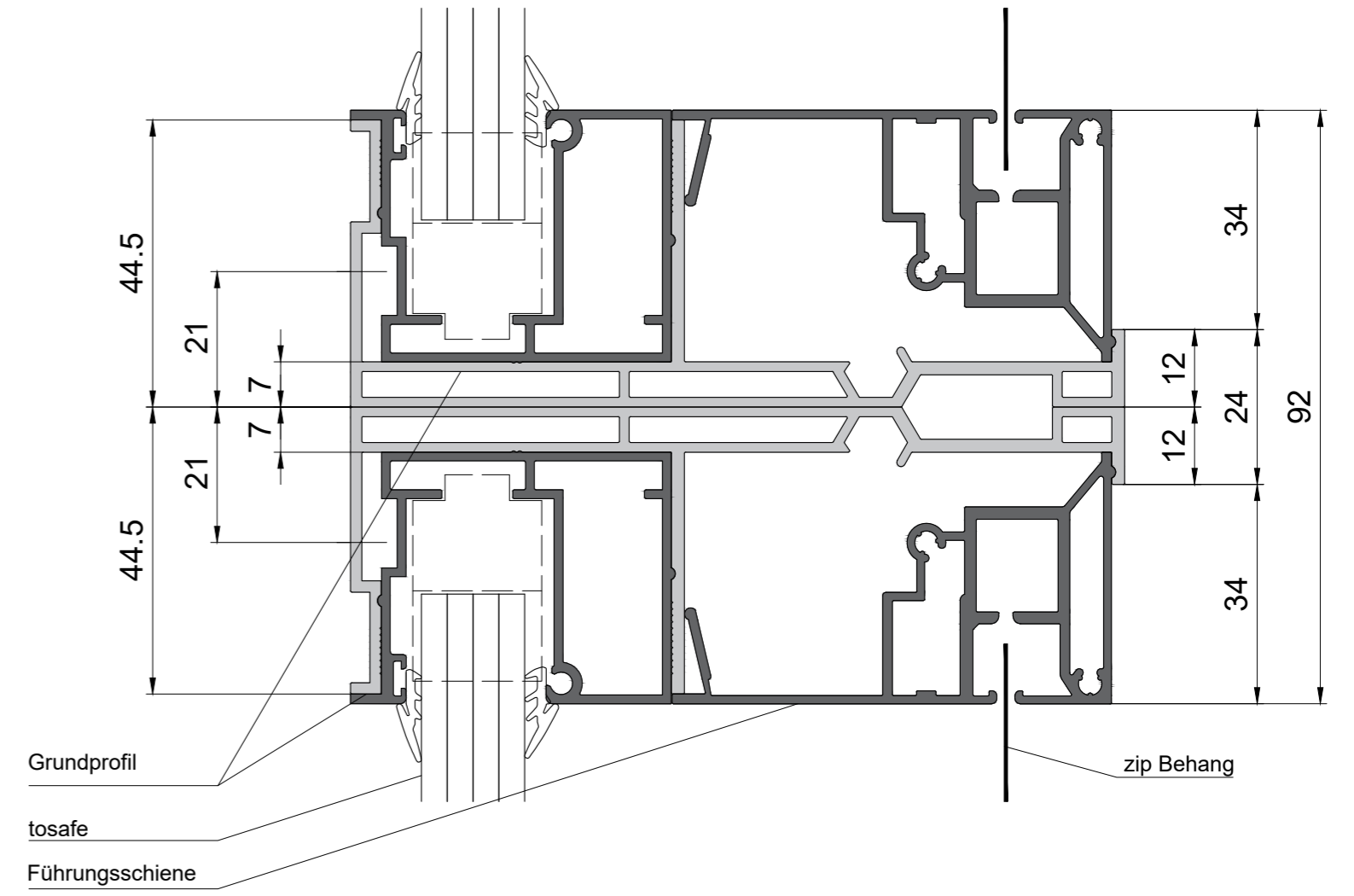
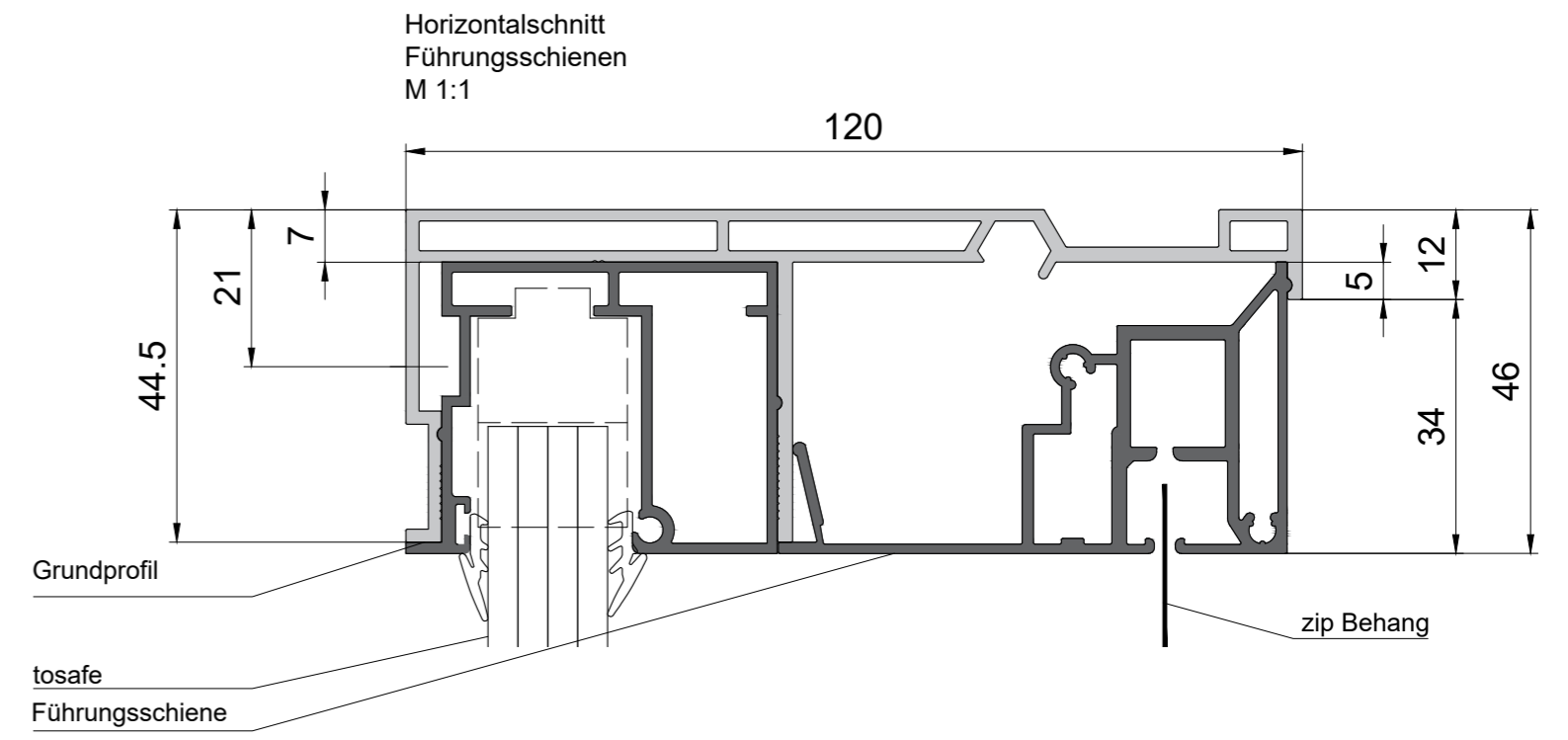
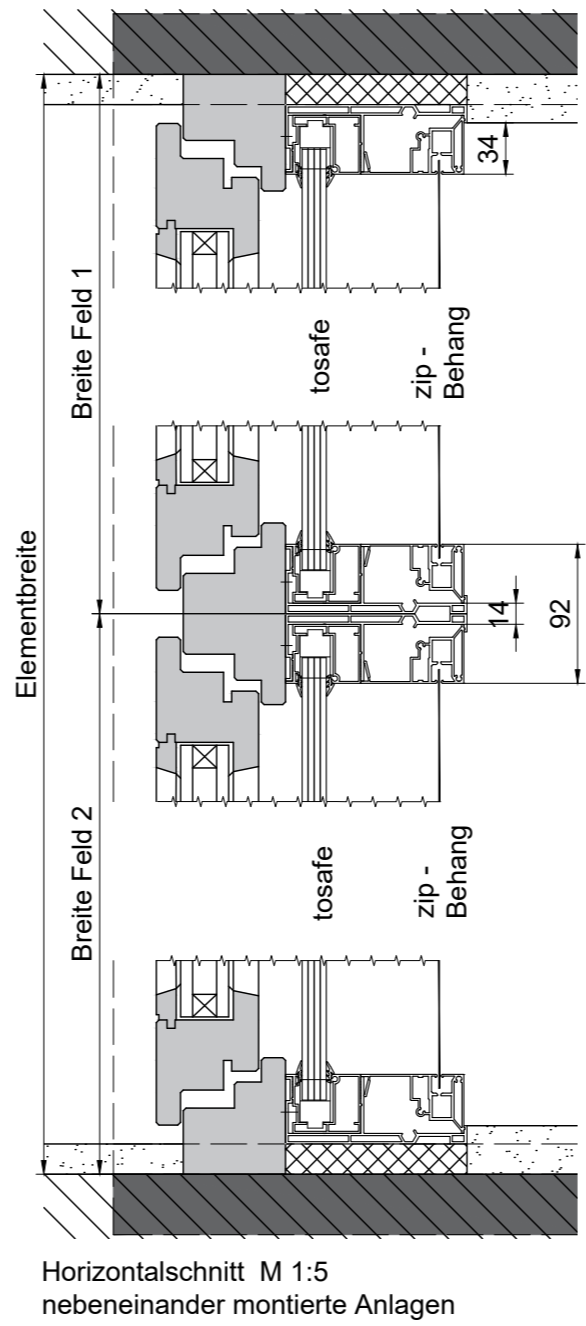
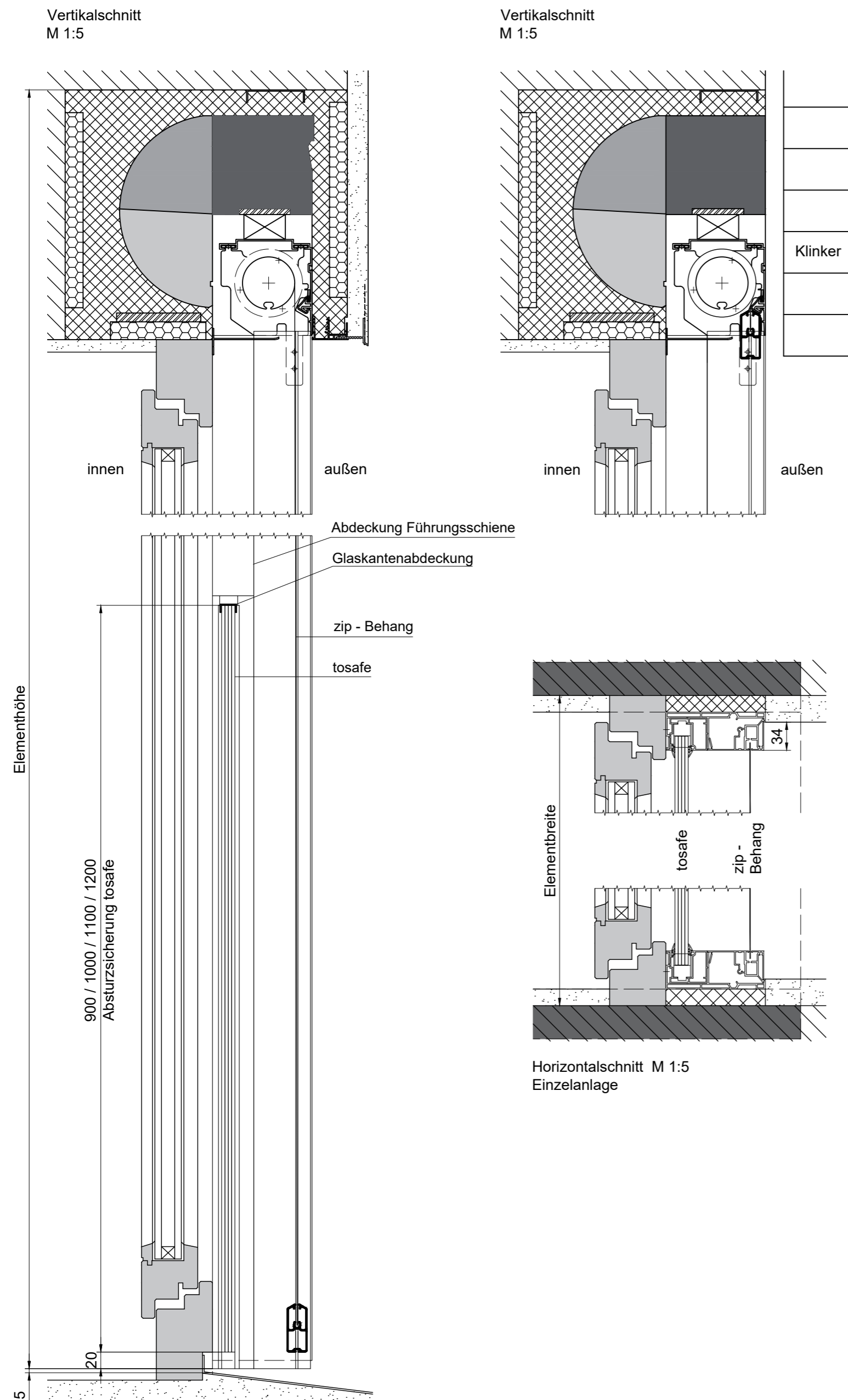


MHZ Hachtel GmbH & Co. KG
Sindelfinger Straße 21
70771 Leinfelden-Echterdingen
Telefon 0711-9751-0
www.mhz.de

Benennung: Universalmauerkasten UMK 120 zip_2.0						
Elementbreite:	min. 700 mm	max. 3000 mm	Elementhöhe:	max. 3100 mm	Fläche:	max. 9,0 m ²
Maßstab:	1:5 / 1:1	Format:	A2_H	Layout:	D	
Version:	Datum:		13.11.2020	Name:	RSM	

Technische Änderungen vorbehalten! Alle Maße in mm!

Diese Zeichnung darf ohne unsere Erlaubnis weder kopiert oder vervielfältigt noch dritten Personen mitgeteilt werden. This drawing may not be copied or reproduced without our permission, nor communicated to third parties.



Bei der gezeichneten Einbausituation handelt es sich um eine schematische Darstellung. Der Einbau des Fensters sowie des Mauerkastens ist nach dem aktuellem Stand der Technik auszuführen.

	Benennung: Integrierte Absturzicherung tosafe UMK 120 zip_2.0			
	MHZ Hachtel GmbH & Co. KG Sindelfinger Straße 21 70771 Leinfelden-Echterdingen Telefon 0711-9751-0 www.mhz.de	Elementbreite: min. 700 mm max. 3000 mm	Elementhöhe: max. 3100 mm	Fläche: max. 9.0 m²
	Maßstab: 1:5 / 1:1	Format: A2_H	Layout: D	Name: RSM
	Technische Änderungen vorbehalten!	Alle Maße in mm!	Version:	Datum: 13.11.2020