



Kassettenrollos Case

Innenliegende und Außenliegende Kassettenrollos



KASSETTENROLLOS CASE

Innenliegende und Außenliegende Kassettenrollos

Das Grundprinzip aller Kassettenrollos Case ist eine, über Führungsschienen freitragende Kasette, ohne Zwischenträger. Alternativ können alle Kassettengrößen auch als seilgespannte Anlagen, mittels Wand-/Deckenkonsolenbefestigung, ausgeführt werden.

Im Innenbereich sind freihängende Behänge, auch ohne Führung möglich.

Für eine formschlüssige Montage von Case Reflection, ohne Führung oder mit Seilführung, ist die Verwendung der Befestigungsschiene mittels Clip an Wand/Decke, mit oder ohne Kasette zu empfehlen.



CASE REFLECTION - SERIE 4000

Innenliegender Sonnenschutz

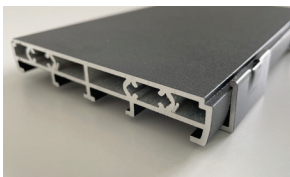


Das Kassettenrollo 4000 wurde speziell entwickelt, um das Licht optimal zu modulieren. Es bietet einen wirkungsvollen Sonnenschutz ohne die Sicht nach draußen zu reduzieren. Bei der Verwendung im Innenbereich überwindet dieses Rollo spielend die architektonischen Einschränkungen und die Wetterkapriolen können ihm nichts anhaben. Das Kassettenrollo 4000 lässt sich perfekt in alle Gebäude integrieren. Durch gedämpftes, angenehmes Licht und wohltemperierte Atmosphäre trägt es zur Verbesserung der Arbeitsbedingungen jedes Einzelnen bei.

Das Rollo 4000 ist in verschiedenen Gewebearten mit besonderen technischen Eigenschaften lieferbar. Diese speziellen Gewebe schützen vor schädlichen Sonnenstrahlen, indem sie diese absorbieren. Mit ihrer M1-Klassifizierung und ihren spezifischen Reflektions-, Transmissions- und Absorptionswerten erfüllen diese Gewebe die Sicherheitsanforderungen von öffentlichen Einrichtungen, Schulen, Krankenhäusern usw. Sie sind in einer Vielzahl von Qualitäten und Farben erhältlich und passen sich an alle Anforderungen an.

Mit seinem zeitlosen Design, seinen gepflegten Linien, der Qualität seiner Verarbeitung und der edlen Optik der verwendeten Materialien, ist das Kassettenrollo 4000 ein Musterbeispiel für Eleganz.

Befestigungsschiene



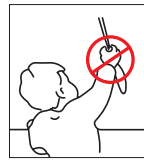
Unsere innenliegenden Kassettenrollos sind ab sofort auch mit einer Befestigungsschiene erhältlich.



Nutzen Sie diese neue Möglichkeit der einfachen und schnellen Montage der 70 mm und 95 mm Kassettenrollos per Clips, ohne Führung, oder mit Seilführung.

Norm EN 13120

Kindersicherheit



Die Kindersicherheit ist ein entscheidender Punkt in unserem Tätigkeitsbereich.

Die Norm gilt für Innenanlagen, die an Orten angebracht sind, an denen sich Kinder aufhalten könnten.

Bei fehlenden Informationen über den Anwendungsbereich werden unsere Rollos mit Kettenbedienung grundsätzlich mit Kindersicherung geliefert.

Technische Angaben 4000

Abmessungen :

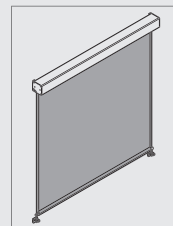
Eckige Kasette 53 mm : Breite bis 2100 mm/Höhe bis 2700 mm

Eckige Kasette 70 mm : Breite bis 2800 mm / Höhe bis 3500 mm

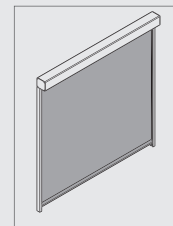
Eckige Kasette 95 mm : Breite bis 4000 mm / Höhe bis 4500 mm

Die angegebenen Maße dienen zur Orientierung und variieren in Abhängigkeit von Stoffwahl und Anlagenkonfiguration.

Führung :

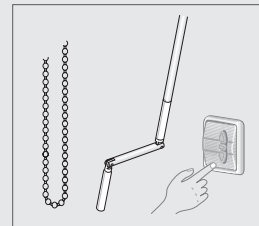


Perlenseile oder ummantelte Stahlseile



Schienen aus Aluminium

Bedienarten :



- Kette
 - Kurbel mit Spindelsperre, optional mit abnehmbarer Kurbel
 - Elektroantrieb mit integrierter Endlageneinstellung für eine präzise Abschaltung.
- Antriebsvarianten : Kabel- oder Funkmotor, Steuerungen und Automatiksysteme optional.

CASE BLACKOUT - SERIE 5000

Innenliegende Abdunklung



Von der Dämmung bis zur Dunkelheit - das sind die Eigenschaften unseres Kassettenrollos Serie 5000, das speziell für Projektions- und Röntgenräume, Fotolabore...entwickelt wurde.

- Standardabdunklung : das Kassettenrollo Serie 5000 verfügt über stranggepresste Aluminiumprofile, die für eine hohe Abdunklung konzipiert sind. Es ist außerdem mit zwei Bürstendichtungen in den Führungsschienen und mit einem Gummi-Dichtprofil am Fallstab ausgestattet.

- Verstärkte Abdunklung: Das Kassettenrollo 95 mm Serie 5000 kann mit zwei zusätzlichen Bürstendichtungen, in den Führungsschienen sowie mit Dichtkeder im unterem Teil der Kassette zur optimalen Abdunklung, ausgerüstet werden.

Das Kassettenrollo Serie 5000 ist mit einem speziell abdunkelnden oder lichtundurchlässigen beschichteten Gewebe versehen. Die Außenseite des Gewebes ist öfters weiß oder grau/silber beschichtet, um möglichst viel der einfallenden Energie zu reflektieren. Drei eckige Kassettengrößen 53 mm, 70 mm und 95 mm sind verfügbar.

Das Kassettenrollo 5000 passt sich, unabhängig von seiner Größe, an alle Arten von Fensterrahmen und Einbausituationen an.

Technische Angaben 5000

Abmessungen :

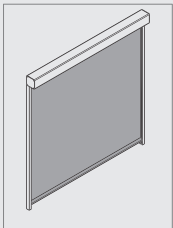
Eckige Kassette 53 mm : Breite bis 1700 mm / Höhe bis 2000 mm

Eckige Kassette 70 mm : Breite bis 2800 mm / Höhe bis 3000 mm

Eckige Kassette 95 mm : Breite bis 3600 mm / Höhe bis 4000 mm

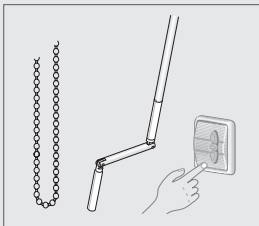
Die angegebenen Maße dienen zur Orientierung und variieren in Abhängigkeit von Stoffwahl und Anlagenkonfiguration.

Führung :



Schienen aus Aluminium

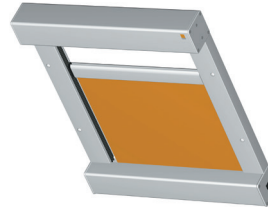
Bedienarten :



- Kette
 - Kurbel mit Spindelsperre, optional mit abnehmbarer Kurbel
 - Elektroantrieb mit integrierter Endlageneinstellung für eine präzise Abschaltung.
- Antriebsvarianten : Kabel- oder Funkmotor, Steuerungen und Automatiksysteme.

KASSETTENROLLO 9000

Horizontaler oder schräger innenliegender Sonnenschutz



Das Doppelkassettenrollo 9000 ist speziell für horizontale oder schräge Montagen geeignet.

Sein Funktionsprinzip mit Gegenzugsystem gewährleistet eine gleichmäßige Tuchspannung in allen Situationen bei Dachfenstern, Oberlichtern, Wintergärten und schrägen Verglasungen. Die 2 Kassetten sind

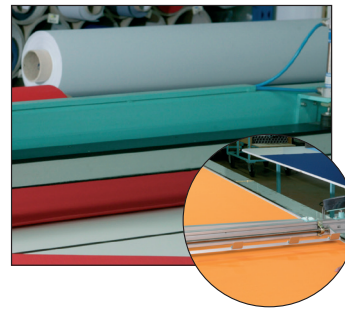
freitragend über die beiden Führungsschienen verbunden und werden frontseitig/Decke oder mittels Nischenmontage befestigt. Die Anlagen werden komplett vormontiert/zusammengebaut geliefert. Max. Maße 1500 mm x 1500 mm.

Das Kassettenrollo 9000 ist in den folgenden Ausführungen verfügbar :

- Kassette 53 mm mit abnehmbarer Kurbel, oder 70 mm mit abnehmbarer Kurbel oder Motorbedienung 230 V
- mit Sonnenschutzgewebe oder Abdunklungsstoffe
- Gegenzugsystem über eine Federwelle für eine optimale Tuchspannung
- Fallstabführung in den Alu-Schienen

Konfektionierte Gewebe

ATES lagert und konfektioniert eine Vielzahl technischer Gewebe.



Nutzen Sie die breite ATES Gewebepalette : Sonnenschutzgewebe als Blendschutz, zur Abdunkelung für Innen- oder Außenrollos.

ATES bietet Expertise und Beratung, je nach individuellen Projekten.

Verschiedene Konfektionsarten stehen zur Verfügung : mit Keder oder Saum, Seitenverstärkungen, Nieten, oder Verstärkungsstäben.



RAL Standard



Für die Qualität unserer pulverbeschichteten Kassettenrollos 4000, 5000, 6000, 8000 und 9000 steht das Gütesiegel QUALICOAT Klasse 1 und QUALIMARINE.

Serien 4000, 5000, 6000 und 9000 :

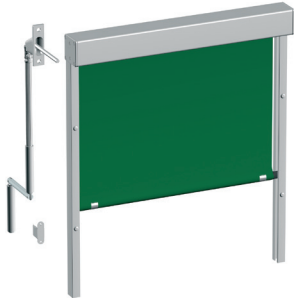
RAL 7016 Matt - RAL 7016 Feinstruktur - RAL 7022 Matt RAL 7035 Matt - RAL 8019 Matt - RAL 9005 Matt - RAL 9006 Matt - RAL 9006 Glänzend - RAL 9007 Matt - RAL 9010 Matt - RAL 9010 Glänzend- RAL 9016 Glänzend .

Serie 8000 : RAL 9016 Glänzend - RAL 7016 Matt - RAL 9006 Matt

Weitere Farben, siehe Preisliste.

CASE SHADOW - SERIE 6000

Außenliegender Sonnenschutz



Das Kassettenrollo 6000 steht vor allem für Langlebigkeit und Stabilität. Es verfügt über die wesentlichen technischen Eigenschaften und garantiert eine hohe Widerstandsfähigkeit gegen Hitze und Witterungseinflüsse. Außerdem gewährleistet es eine optimale Reflektion bei starker Sonneneinstrahlung. Um Komfort und Ästhetik der Fassaden in den Vordergrund zu stellen, bietet ATES eine

Vielzahl von Geweben aus PVC beschichteten Glas- oder Polyesterfäden an. Diese Gewebe steuern das Licht und erfüllen damit die Anforderungen an blendfreie Arbeits- oder Wohnsituationen.

Case Shadow 6071 und 6101 sind Varianten mit Nieten für windstabilere Anforderungen, in WWK3 eingestuft (Norm EN13561).

Das Gewebe wird mittels PVC Nieten beidseitig in den Schienen durch ein Inlay gehalten. In dieser Produktreihe ist auch das CASE 6107 mit Fallarm erhältlich, das je nach Neigung der Sonne bedient wird. Zur Auswahl stehen Gewebe aus PVC beschichteten Glas- oder Polyesterfäden sowie Acrylgewebe zur Verfügung.

Funkantrieb mit Akku und Solarpanel



Entdecken Sie unseren außenliegenden Sonnenschutz 6000 mit 95 mm Kasette. Dieses Kassettenrollo ist mit einem Sunea RTS-Antrieb und einem vollständig in der Kasette integrierten Akku ausgestattet, der über ein Solarpanel geladen wird. Das Solarpanel ist an der Vorderseite der Kasette befestigt.

Dank dieser eigenständigen Lösung, sind keine Elektroinstallationsarbeiten mehr erforderlich. Dieses Kassettenrollo ist bis zu einer Breite von

2800 mm und einer Höhe von 3000 mm lieferbar. Damit lassen sich Flächen von 3 bis 6 m² abhängig des gewählten Gewebes abdecken.

Technische Angaben 6000

Abmessungen :

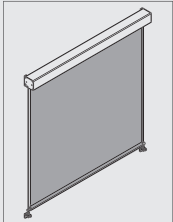
Eckige Kasette 53 mm : Breite bis 1800 mm / Höhe bis 2500 mm

Eckige Kasette 70 mm : Breite bis 2800 mm / Höhe bis 3000 mm

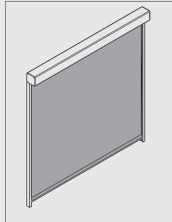
Eckige Kasette 95 mm : Breite bis 3200 mm / Höhe bis 4000 mm

Die angegebenen Maße dienen zur Orientierung und variieren in Abhängigkeit von Stoffwahl und Anlagenkonfiguration.

Führung :

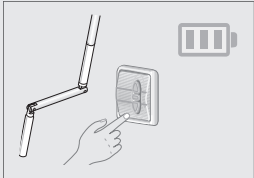


Ummantelte Stahlseile



Schienen aus Aluminium

Bedienarten :

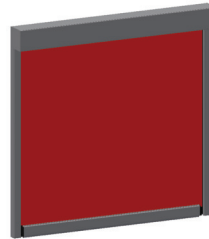


- Kurbel mit Spindelsperre, optional mit abnehmbarer Kurbel.
- Elektroantrieb mit integrierter Endlageneinstellung für eine präzise Abschaltung.
Antriebsvarianten : Kabel- oder Funkmotor, Steuerungen und Automatiksysteme optional.
- Autonomer Betrieb des Rollos : Funkantrieb mit Akku und Solarpanel (Kasette 95).



KASSETTENROLLO MIT ZIP-SERIE 8000

Außen- und Innenliegender Sonnenschutz



Das Kassettenrollo ZIP 8000 ist ein Reißverschluss-Zip dessen Behang auf die gesamte Anlagenhöhe mittels zweiteiliger Seitenführungsschienen geführt wird. Die besonders windstabile Anlage ist je nach Größe und Gewebeauswahl in WWK 4-6 eingestuft (Norm EN 13561) und kann besonders leicht montiert werden. Die Kasette kann bei der Montage von vorne in die

Führungsschienen eingeschoben und gesichert werden. Eine Vielzahl technischer Sonnen/Blendschutz- und Abdunklungsstoffe können eingesetzt werden. Auf Anfrage können Behänge mit "eingearbeiteten Sichtfenstern" (Cristal) bis 10 m² Fläche angeboten werden. Für den Innen- oder Außenbereich steht zudem eine manuelle Kurbelbedienung zur Verfügung.

Technische Angaben 8000 ZIP

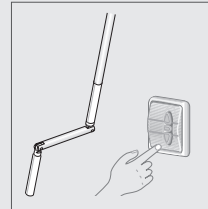
Abmessungen :

Eckige Kasette 100 mm : Breite bis 4000 mm / Höhe bis 3500 mm

Eckige Kasette 125 mm : Breite bis 4500 mm / Höhe bis 5000 mm

Die angegebenen Maße dienen zur Orientierung und variieren in Abhängigkeit von Stoffwahl und Anlagenkonfiguration

Führung :



- Elektroantrieb mit integrierter Endlageneinstellung für eine präzise Abschaltung.
- Antriebsvarianten : Kabel- oder Funkmotor, Steuerungen und Automatiksysteme optional.
- Kurbel mit Spindelsperre

MHZ Hachtel GmbH & Co. KG · Sindelfinger Straße 21 · D-70771 Leinfelden-Echterdingen · www.mbz.de

MHZ Hachtel & Co. Ges.m.b.H. · Laxenburger Str. 244 · A-1230 Wien · www.mbz.at

MHZ Hachtel S.à.r.l. · 27, rue de Steinfort · L-8366 Hagen · www.mbz.lu

MHZ Hachtel & Co AG · Eichstrasse 10 · CH-8107 Buchs/Zürich · www.mbz.ch

ATES-Groupe MHZ · 1 B, rue Pégase · CS 20163 · F-67960 Entzheim · www.ates-mbz.com

MHZ Tecnología de Protección Solar S.L.U. · C/ Trafalgar 36, Loc. dcha. · www.mbz-iberia.es