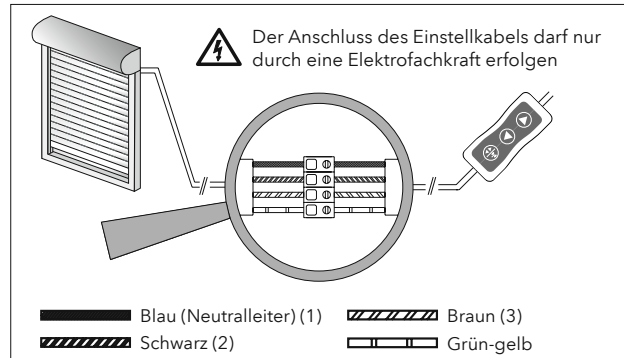


1. Anschließen des Einstellkabels

Im Auslieferungszustand ist der Motor vorprogrammiert. Die untere Endlage ist voreingestellt und muss bei der Montage wie folgt nachgestellt, bzw. geändert werden.

- Stromnetz/ Sicherung ausschalten
- elero Einstellkabel (99-1085) an Antrieb anschließen
- Stromnetz/ Sicherung einschalten
- Sie können jetzt die Endlagen mit dem elero Einstellkabel einstellen

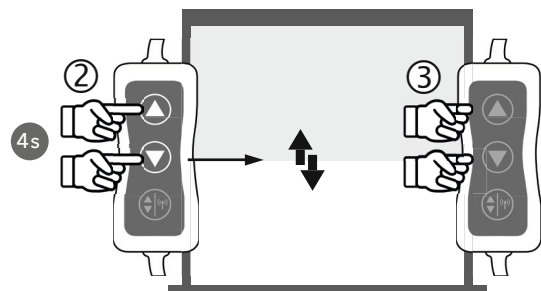


2. Einstellen der Endlagen und der Entlastung

2.1 Generell nur untere Endlage frei einstellbar, oben gegen Anschlag mit Entlastung.

2.2 Ändern / Löschen der Endlagen

Ändern / Löschen der Endlagen	
①	Behang in mittlere Position fahren
②	Aus mittlerer Behangposition mit dem Einstellkabel gleichzeitig beide Richtungstasten (▲, ▼) gedrückt halten, bis der Antrieb kurz auf und ab fährt.
③	Die Löschung der Einstellung der beiden Endlagen ist beendet. Beide Endlagen können neu eingestellt werden.

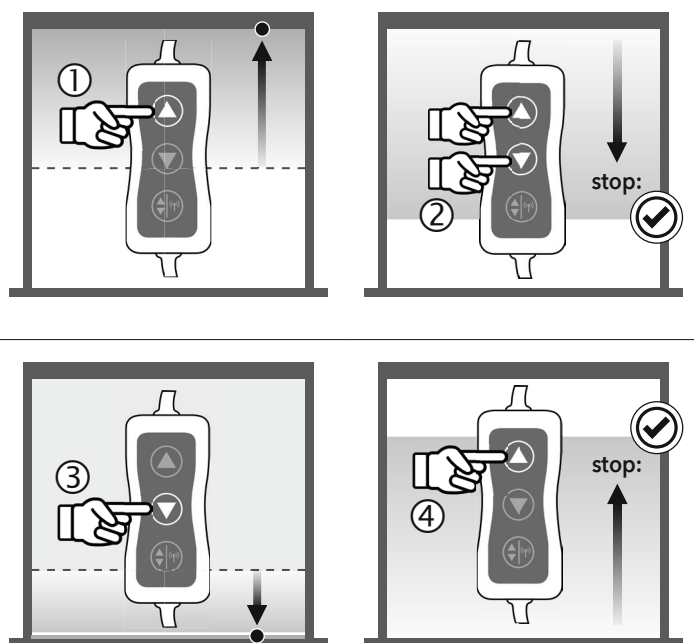


2.3 Einstellen der Endlagen

Fester oberer Anschlag, untere Endlage frei einstellbar

- | | |
|---|--|
| ① | Drücken Sie aus einer mittleren Behangposition mit dem Einstellkabel die AUF-Taste ▲ bis der Behang die obere Endlage erreicht hat (Fahrt auf oberen Anschlag).
Der Antrieb fährt los, stockt kurz und fährt weiter (solange die AUF-Taste ▲ gedrückt ist).
Der Antrieb schaltet beim Erreichen des oberen Anschlags automatisch ab, Taste weiter gedrückt halten. |
| ② | Drücken Sie zusätzlich die AB-Taste ▼ , solange bis der Antrieb automatisch stoppt.
Die obere Endlage ist eingestellt. |
| ③ | Drücken Sie erneut die AB-Taste ▼ bis der Behang die gewünschte untere Endlage erreicht hat.
Der Antrieb fährt los, stockt kurz und fährt weiter (solange die Taste gedrückt ist).
Korrekturen sind mit den Tasten ▲ und ▼ möglich. |
| ④ | Drücken Sie solange die AUF-Taste ▲ bis der Antrieb automatisch stoppt.

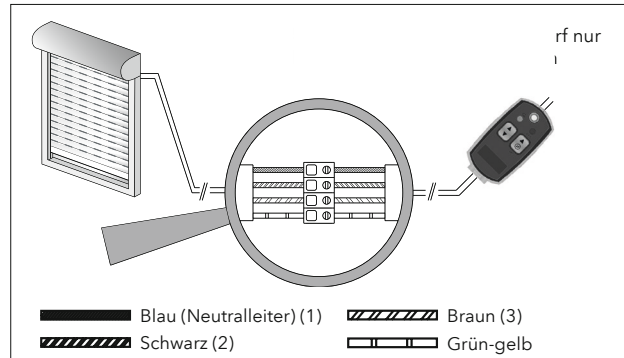
Die Endlageneinstellung ist abgeschlossen. |



1. Anschließen des Einstellkabels

Im Auslieferungszustand ist der Motor vorprogrammiert. Die untere Endlage ist voreingestellt und muss bei der Montage wie folgt nachgestellt, bzw. geändert werden.

- Stromnetz/ Sicherung ausschalten
- Somfy Einstellkabel (99-4196) an Antrieb anschließen
- Stromnetz/ Sicherung einschalten
- Sie können jetzt die Endlagen mit dem Somfy Einstellkabel einstellen

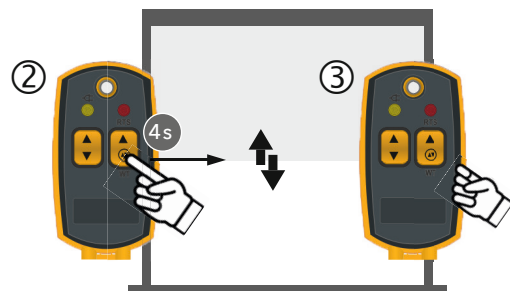


2. Einstellen der Endlagen und der Entlastung

2.1 Generell nur untere Endlage frei einstellbar, oben gegen Anschlag mit Entlastung.

2.2 Ändern / Löschen der Endlagen

Ändern / Löschen der Endlagen
① Behang in mittlere Position fahren
② Aus mittlerer Behangposition mit dem Einstellkabel gleichzeitig beide Richtungstasten (▲, ▼) gedrückt halten, bis der Antrieb kurz auf und ab fährt.
③ Die Löschung der Einstellung der beiden Endlagen ist beendet. Beide Endlagen können neu eingestellt werden.



2.3 Einstellen der Endlagen

Fester oberer Anschlag, untere Endlage frei einstellbar

- | | |
|--|--|
| ① Drücken Sie aus einer mittleren Behangposition mit dem Einstellkabel die AUF-Taste ▲ bis der Behang die obere Endlage erreicht hat (Fahrt auf oberen Anschlag). Der Antrieb fährt los, stockt kurz und fährt weiter (solange die AUF-Taste ▲ gedrückt ist). Der Antrieb schaltet beim Erreichen des oberen Anschlags automatisch ab, Taste weiter gedrückt halten. | |
| ② Drücken Sie zusätzlich die AB-Taste ▼ , solange bis der Antrieb automatisch stoppt. Die obere Endlage ist eingestellt. | |
| ③ Drücken Sie erneut die AB-Taste ▼ bis der Behang die gewünschte untere Endlage erreicht hat. Der Antrieb fährt los, stockt kurz und fährt weiter (solange die Taste gedrückt ist). Korrekturen sind mit den Tasten ▲ und ▼ möglich. | |
| ④ Drücken Sie solange die AUF-Taste ▲ bis der Antrieb automatisch stoppt. Die Endlageneinstellung ist abgeschlossen. | |

