



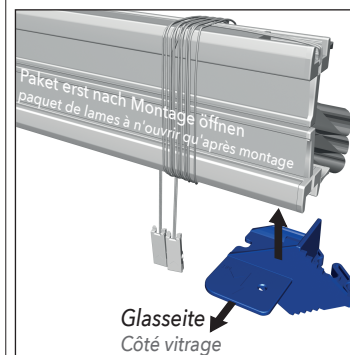
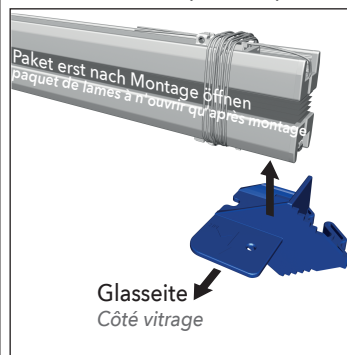
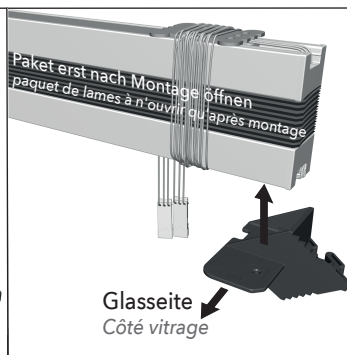
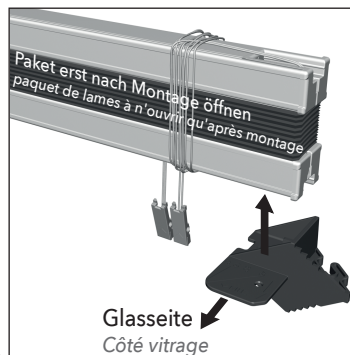
MONTAGEHILFEN | Aides au montage

Horizontal-Jalousie TwinLine
Store vénitien

Horizontal-Jalousie TwinLine ^{new}
Store vénitien

Plissee 11-8222, 11-8220,
11-8120
Store Plissé 11-8222, 11-8220, 11-8120

Raffrollo AREO
Store bateau AREO



Montagehilfen links und rechts aufstecken
placer les gabarits de montage à droite et à gauche

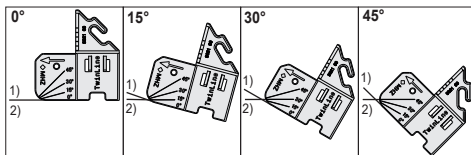
Montagehilfen links und rechts aufstecken
placer les gabarits de montage à droite et à gauche

Montagehilfen links und rechts aufstecken
placer les gabarits de montage à droite et à gauche

Montagehilfen links und rechts aufstecken
placer les gabarits de montage à droite et à gauche

070055443

09-9021

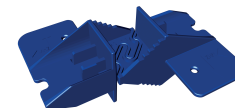


- | | | | |
|--------------------------------|---------------------------------|---------------------------------|---------------------------------|
| 1) Glasleistschräge 0° | 1) Glasleistschräge 15° | 1) Glasleistschräge 30° | 1) Glasleistschräge 45° |
| 2) Anzeige 0° | 2) Anzeige 15° | 2) Anzeige 30° | 2) Anzeige 45° |
| 1) Inclinaison du pareclose 0° | 1) Inclinaison du pareclose 15° | 1) Inclinaison du pareclose 30° | 1) Inclinaison du pareclose 45° |
| 2) Indicateur 0° | 2) Indicateur 15° | 2) Indicateur 30° | 2) Indicateur 45° |

11-9020



11-9020

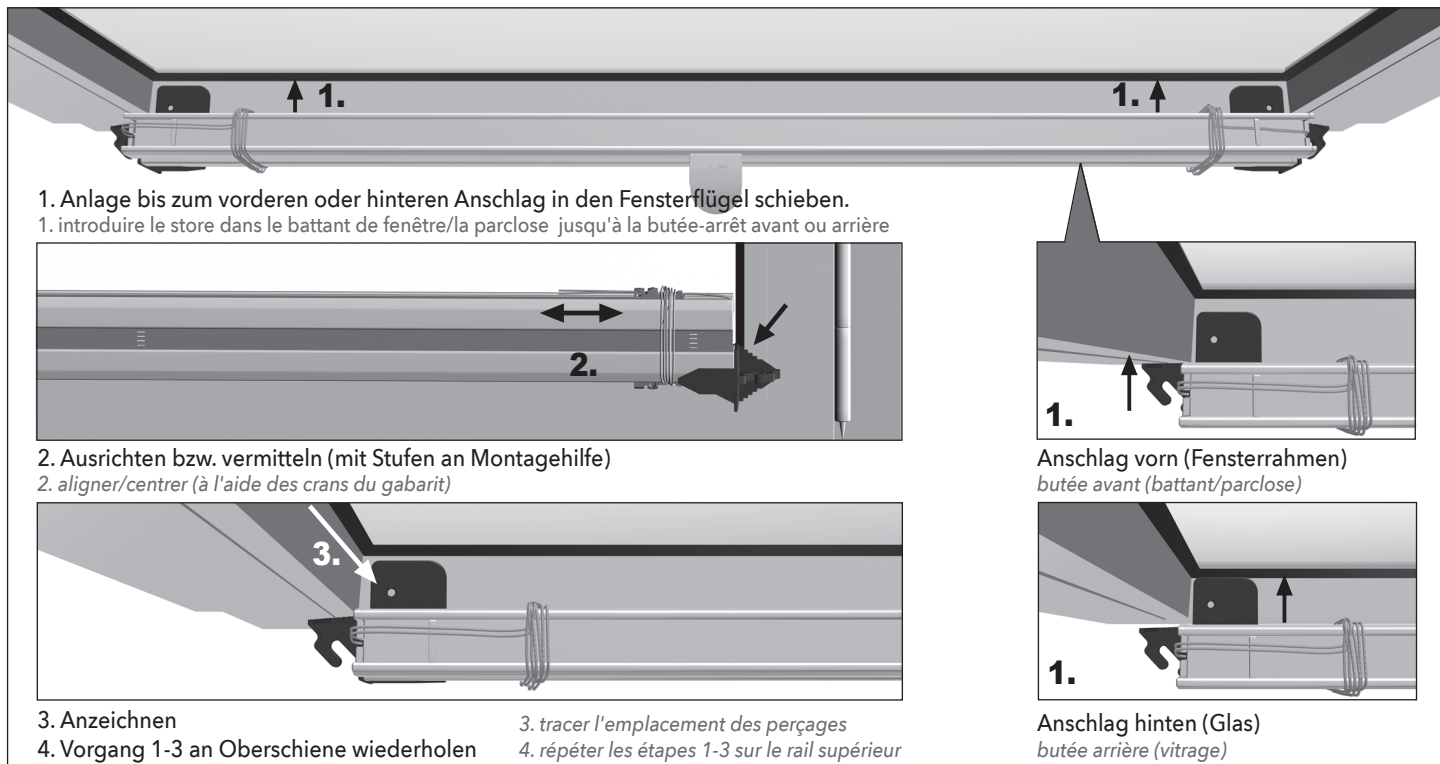


TwinLine und TwinLine ^{new} Montagehilfen (schwarz) zusammengesteckt zum Aufbewahren!
Gabarit TwinLine et TwinLine ^{new} (noir) à assembler pour faciliter le rangement!

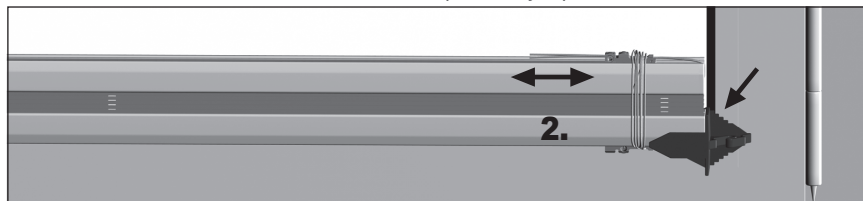
Plissee und AREO-Montagehilfen (blau) zusammengesteckt zum Aufbewahren!
Gabarit store plissé et AREO (bleu) à assembler pour faciliter le rangement!



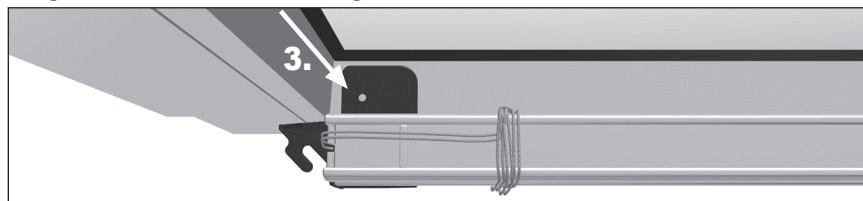
Montagebeispiel Plissee 11-8222, 11-8220, 11-8120 *Exemple de montage de stores plissés Modèle 11-8220, 11-8120*



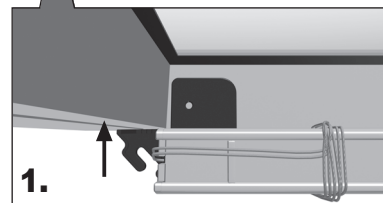
1. Anlage bis zum vorderen oder hinteren Anschlag in den Fensterflügel schieben.
1. introduire le store dans le battant de fenêtre/la parclose jusqu'à la butée-arrêt avant ou arrière



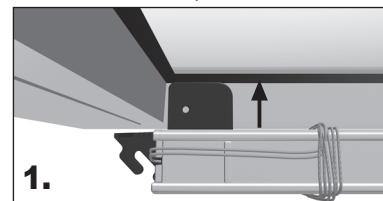
2. Ausrichten bzw. vermitteln (mit Stufen an Montagehilfe)
2. aligner/centrer (à l'aide des crans du gabarit)



3. Anzeichnen
3. tracer l'emplacement des perçages
4. Vorgang 1-3 an Oberschiene wiederholen
4. répéter les étapes 1-3 sur le rail supérieur



Anschlag vorn (Festerrahmen)
butée avant (battant/parclose)



Anschlag hinten (Glas)
butée arrière (vitrage)